

Sistema HES

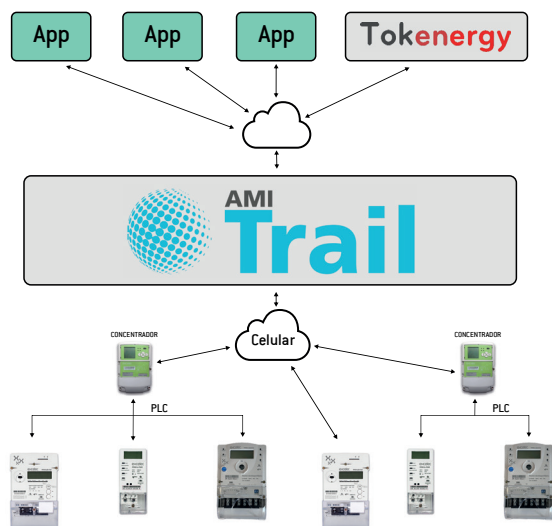
Lectura de medidores AMI



El **AMI Trail** es un HES (Head End System) que incorpora la última tecnología disponible tanto en herramientas de software como en comunicaciones. Permite disponer de comunicaciones en tiempo real con todos los medidores AMI y dispositivos de una Red Inteligente (Smart Grid).

Así mismo incluye el enlace para la interacción con la plataforma Tokenergy de Vending de prepago certificada STS, y la opción para la comunicación con otras plataformas (App) la cual puede ser personalizada para cada caso.

Topología



Tokenergy



Plataforma de venta prepago

Protocolo



Estandar prepago



Más información del catálogo de medidores de Excelec



excelec

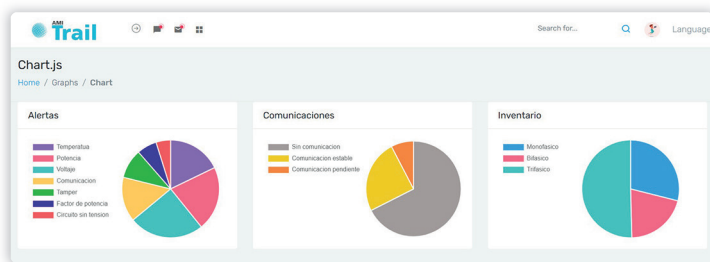
Funcionalidades

Las siguientes son algunas de las funcionalidades de **AMI Trail**:

- Seguridad de ingreso al software de operador
- Perfiles de usuarios
- Registro de Voltaje, Corriente y Factor de Potencia, Potencia Activa, Potencia Reactiva, etc.
- Posibilidad de configuración Pospago y Prepago para cada medidor.
- Corte y reconexión remota
- Envío de Tokens STS
- Agrupamiento por el usuario de los medidores o dispositivos, de acuerdo a tipo de instalación, zona, categoría de tarifa.
- Flexibilidad en el manejo de tarifas por horas y categorías de clientes.
- Ubicación en mapa (opcional)
- Balance de energía para detección de pérdidas.
- Generación de alertas por cambio de hábito de consumo, voltaje, corriente, violación del medidor, etc.
- Posibilidad de interconexión con **Tokenenergy** para configurar una solución completa de medición centralizada y Prepago.

Reportes

- Reporte periódico (configurable) de Voltaje, Corriente, Factor de potencia, Energía Activa y Reactiva
- Reporte de falla en el suministro eléctrico (SAGs).
- Curvas de consumo por usuario.
- Balance y alertas de energía para detección de pérdidas no técnicas.



The screenshot shows the 'Reportes' interface with tabs for Monofásico, Bifásico, and Trifásico. It includes a search bar and filters for Instalación, Serial, Ubicación, Zona, Estado, and Voltaje R. Below the filters is a table with columns for these fields and a 'Buscar' button. The table shows 0 to 0 of 0 entries.

Configuraciones

Excelec ofrece una gama completa de medidores AMI y prepago, offline y online con comunicaciones alambradas, inalámbricas, por PLC, RF y celulares.